

Asemător păsări | Linie eviscerare | Conveior prerăcire | Butuc tranșare | Masă cu blat din plastic | Kutter | Curățire capete-picioare

Anul 2, Nr. 4.

www.f-enterprise.hu

Instalație asemător păsări

Punctul de lucru indispensabil al liniei de sângerare din unitățile de abatorizare ale păsărilor este instalația de asemător electrică.

modul de funcționare:

Asemătorul electric de păsări trebuie așezat între punctul de lucru unde se așează puii pe conveior și punctul de lucru de sângerare, în imediata vecinătate a punctului de lucru unde se execută împungerea. Asemătorul se face cu ajutorul curentului electric: unul dintre poli este legat de vana de apă a instalației, iar celălalt este legat de balustrada care atinge cârligele pe care se agață păsările. În momentul în care păsările suspendate de picioare, ajung deasupra vanei; capul acestora se va scufunda în apă, și astfel se închide circuitul electric. Curentul care trece prin corpul păsărilor trebuie să corespundă normelor UE. La reglarea tensiunii, trebuie avute în vedere următoarele: specia, mărimea, vârsta precum și numărul de păsări care se găsesc în același timp în vană. Înălțimea instalației trebuie astfel reglată, încât păsările să nu poată să-și scoată capul din apă. Lucrătorii sunt izolați cu un panou din sticlă plexi de suprafețele care sunt sub tensiune. Pe partea laterală a instalației se găsește o lampă de semnalizare și un întrerupător de avarie, tabloul de comandă se montează într-o încăpere separată.



Instalații pentru linia de eviscerare

Instalațiile punctului de lucru de eviscerare:

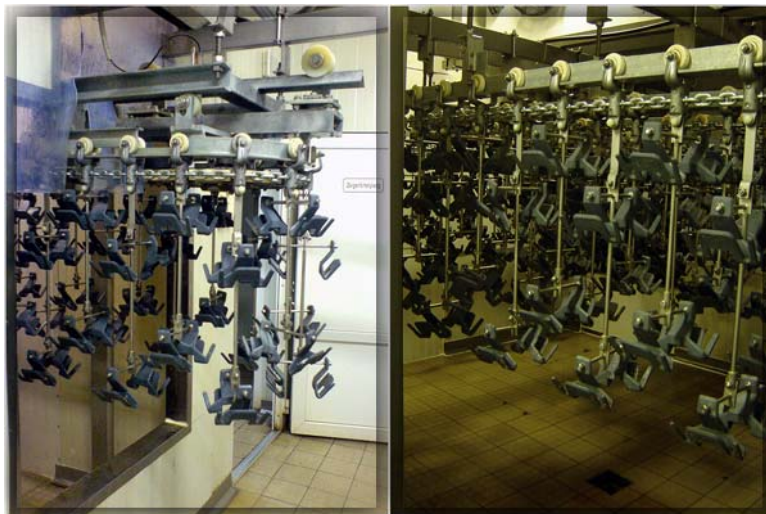
- ➔ Conveior eviscerare - servește la transportarea păsărilor
- ➔ Vană eviscerare - colectează și elimină evisceratele
- ➔ Absorbție eviscerare - absoarbe evisceratele din vană și le transportă
- ➔ Pistol cloacă - face posibilă deschiderea corpului în condiții igienice
- ➔ Foarfecă pneumatică - se utilizează pentru efectuarea diferitelor operații de tăiere
- ➔ Instalație de spălat corpuri - curăță corpurile care urmează să fie duse la răcire
- ➔ Spălătoare de cârlige cu perii rotative - efectuează spălarea cârligelor de pe conveior
- ➔ Set cuțite - cuțite pentru operațiile de eviscerare executate manual
- ➔ Spălătoare de mâini - servește la dezinfectarea mâinilor
- ➔ Sterilizator cuțite - asigură dezinfectarea cuțitelor, uneltelor

Conveior prerăcire

Conveiorul de prerăcire transportă corpurile păsărilor eviscerate, care în urma răcirii vor fi transportate în secția de tranșare.

funcția:

Să asigure răcirea corpurilor păsărilor sub temperatura de 4°C. În cazul în care se sacrifică pui, se planifică o perioadă de răcire de aproximativ 2 ore. La alte specii de păsări această perioadă poate să fie mai mare, în funcție de mărimea acestora. Lungimea și traseul conveiorului trebuie în așa fel proiectate încât să fie satisfăcute cerințele mai sus menționate. La sacrificarea puilor, capacitatea conveiorului se poate mări de 4 ori prin utilizarea cârligelor grupate, precum este arătat și în imaginea alăturată. Cârligul grupat este alcătuit din agățătoare inox pe care sunt montate 4 bucăți de cârlige confecționate din material plastic.



Informații: ing. Gizella Nemecek

ROMANIA 410326 Oradea,
Costache Negruzzi 10 Pb 26 ap. 2.

T/S: 0359-411627, M: 0749-159421
gizella.nemecek@f-enterprise.hu

FEKETE ENTERPRISE
foodindustrial equipment

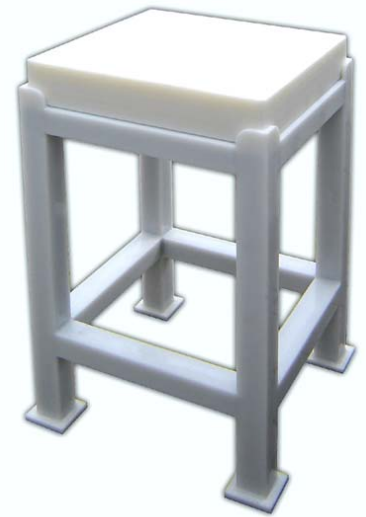
2200 Monor, Bánffy Dezső u. 25. HUNGARY
mobil: +36-30-962 41 07, tel/fax: +36-29-414 829
internet: www.f-enterprise.hu, email: fesa1990@f-enterprise.hu

Butuc tranșare din material plastic

Recomandăm aceste dispozitive pentru abatoarele de porcine și bovine, este confecționat din material plastic în totalitate.

modul de execuție:

Butucul se poate curăța ușor și are un suport masiv cu patru picioare. Materialul din care este confecționat este material plastic masiv care asigură rezistență stabilă față de loviturile de satâr, nu lovește înapoi în timpul tranșării. Blatul butucului se poate înlocui, blatul este culcat în rama suportului, precum este arătat în imaginea alăturată, de unde se poate scoate simplu, manual. Satârul produce zgârâieturi pe suprafața butucului de tranșare. În aceste crăpături se pot aduna agenți patogeni. Împreună cu butucul de tranșare, livrăm și o unealtă pentru curățat suprafața butucului. Lama acestei unelte de curățat se trage ușor pe suprafața butucului și astfel elimină stratul accidentat, astfel asigură ca tranșarea să se facă pe o suprafață curată și netedă.



Masă cu blat confecționat din material plastic

Acest tip de masă este utilizată în mod frecvent în punctele de lucru unde are loc tranșarea și dezosare.

modul de execuție:

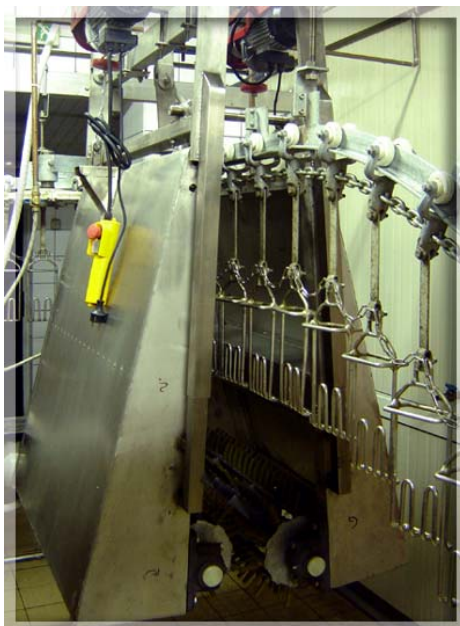
Suportul este zvelt, dar rezistent și confecționat din material inoxidabil. Suprafața pe care se execută tăierea este alcătuită din 2 blaturi confecționate din material plastic, care se pot scoate și înlocui. Înălțimea mesei, precum și mărimea blatului se confecționează în funcție de cerințele clientului.

Kutter (inox!)

Este o instalație recondiționată, la un preț avantajos, pentru care se acordă 6 luni garanție.

date tehnice:

- ➔ producător/tip: REX - MASCHINENBAU / RK-65 N3M
- ➔ putere: 2 trepte - 10kW / 14kW, 3x230/400V
- ➔ turație: 2 viteze - 1450 / 2980 rot/min
- ➔ capacitatea internă brută: 65 litri



Instalație de curățat capete și picioare tip MB-219/FE

Această instalație cu tambur rotativ prevăzut cu curele de cauciuc, se poate monta pe conveior, care servește la curățarea capetelor și picioarelor.

modul de execuție:

Pentru ca operația de curățare să fie eficientă se recomandă ca înainte de această operație capetele, respectiv picioarele păsărilor, care urmează să fie curățate, să fie opărite la o temperatură de 75-80°C. Curățarea este efectuată de către doi cilindri care se rotesc convergent, pe care sunt montate curele de cauciuc scurte (L=65 mm). Poziția verticală a cilindrilor se poate regla cu ajutorul a două elevatoare electrice, pentru fiecare în parte (pe o lungime de aprox.300 mm), deci se poate regla în funcție de dimensiunea păsărilor. Cilindrii se pot apropia sau îndepărta, ceea ce duce la optimizarea operațiilor de curățare. Apa caldă necesară (aprox. 50°C) este condusă pe corpuri cu ajutorul a două conducte perforate. Dulapurile inox care se văd și în imaginea alăturată, împiedică împrăștierea cu apă și resturi de pene în afara instalației. Instalația are o capacitate maximă de 1000-1500 buc/oră.

Informații: ing. Gizella Nemecek

ROMANIA 410326 Oradea,
Costache Negruzzi 10 Pb 26 ap. 2.

T/S: 0359-411627, M: 0749-159421
gizella.nemecek@f-enterprise.hu

FEKETE ENTERPRISE
foodindustrial equipment

2200 Monor, Bánffy Dezső u. 25. HUNGARY
mobil: +36-30-962 41 07, tel/fax: +36-29-414 829
internet: www.f-enterprise.hu, email: fesa1990@f-enterprise.hu