

INSTALAȚIE DE SPĂLAT LĂZI, ÎN TREI FAZE

Tip: FE-118

Instalație automatizată pentru spălarea bateriilor de plastic, care se utilizează la transportul păsărilor vii.

Date tehnice:

dimensiuni: 4300 x 2200 x 1300 mm
capacitate tehnologică: 150 - 200 lăzi / oră
putere electrică: 7,68kW
alimentare electrică: 3x230/400V

**Utilizare:** Bateria sau lada se așează pe suportul

care se vede în imagine, la intrarea în instalație. Există două variante ale instalației, ele diferă prin faptul că pe partea stângă sau pe partea dreaptă (privit dinspre partea de alimentare) se colectează murdăria, deci vorbim despre instalații pe dreapta sau pe stânga. Înaintarea este efectuată de către un dispozitiv de împingere, cu lanț: bacurile care sunt dispuse pe lanț, se agață de baterii și le împing prin instalație. La intrarea și ieșirea din instalație există perdele din fâșii din material plastic care împiedică împrăștierea apei de spălare spre exterior. Spălarea are loc în trei faze; prespălare, spălare cu apă abundentă, și la urmă dezinfectare. Rolul prespălării este de a înmuia și de a dizolva murdăria depusă. Astfel va crește eficiența fazei următoare de spălare. În faza de spălare cu apă abundentă, bateriile sunt spălate peste tot cu jet puternic de apă: în total 32 de duze spală suprafețele - pe lateral, deasupra și dedesubt.

Zonele de spălare cu apă abundentă și dezinfectare sunt separate nu numai în spațiu ci și prin perdelele din fâșii de plastic intercalate în interiorul instalației.

Curățirea interiorului lăzii: În faza de spălare cu apă abundentă, două brațe mobile prevăzute cu duze, spală bine lada care este așezată în instalație cu partea deschisă în jos! Precum se vede și în imagine, lăzile care se deplasează, culcă duzele în poziție orizontală, când duzele ajung la deschizătura lăzii, acestea revin în poziție verticală, astfel jetul de apă va spăla de aproape interiorul lăzii. Pe măsură ce lăzile înaintează, duzele se culcă și revin în poziția verticală.

Reutilizarea apei de spălare: Apa murdară rezultată în urma spălării, se revarsă prin deschizăturile laterale, pe fâșii de filtre, precum se vede în imaginea din dreapta. Fâșiile de filtre lasă să treacă partea lichidă a apei murdare, care se colectează în rezervorul de sub filtre. Impuritățile solide se rostogolesc de pe fâșiile de filtre, într-un vas colector. Comanda automată asigură evitarea revărsării și încălzirea apei curățate de impuritățile solide. Apa din bazin, se recirculă cu scopul de reutilizare. Astfel se obține o reducere substanțială a costurilor. Partea de sterilizare funcționează cu apă de la rețea, care trece prin unitatea de amestecare cu substanțe dezinfectante.





DULAPURI INOX

Se recomandă pentru depozitarea detergenților, hainelor de schimb, utilaje veterinare, a diferitelor chimicale.

Modul de execuție:

Structura este confecționată din oțel pătrat. Plăcile laterale, partea de deasupra și ușile sunt confecționate din tablă de oțel lustruite luciu oglindă. Este prevăzut cu patru picioare, fiecare se poate regla independent una de cealaltă, astfel se poate fixa și pe podele ușor denivelate.

Se confecționează în funcție de solicitările clientului:

În cazul unei solicitări se pot da următoarele cote ...

- suprafața (lungime x lățime)
- înălțimea
- numărul de rafturi, și modul de dispunere
- închiderea cu lacăt sau închizătoare culisantă
- poziția părții superioare: orizontal sau oblic (45 grade)



MAȘINĂ DE UMLUT, CU PISTON, DE 10 LITRI

Este o mașină destinată pentru producerea produselor umplute în uzine de mică capacitate.

Modul de utilizare: Mașina funcționează cu manivelă acționată manual. Înainte de umplere, pistonul trebuie împins în sus, la maxim. În această poziție, rezervorul, în care se introduce umplutura, se poate înclina spre spate și astfel se poate încărca umplutura. După ce se aduce rezervorul în poziție normală, iar manivela se cuplează pe cealaltă axă de acționare, se poate începe umplerea.

Accesorii: Umplerea membranelor de diferite diametre se face cu ajutorul țevilor de umplere de diferite diametre. Aceste țevi sunt accesorii ale mașinii.

La această mașină vă recomandăm utilizarea mașinilor de aplicat clipsuri fabricate de către noi !!

Cu aparatele noastre se pot închide rapid și eficient, produsele proaspăt umplute. Pentru aparatele noastre vă oferim și clipsuri la prețuri avantajoase, care sunt ambalate în cutii de 10000 buc fiecare.

PRESĂ ȘUNCĂ

Tip: FE-141-10 Pentru obținerea de produse fierte vă recomandăm presele de șuncă care se pot vedea în imaginea alăturată.

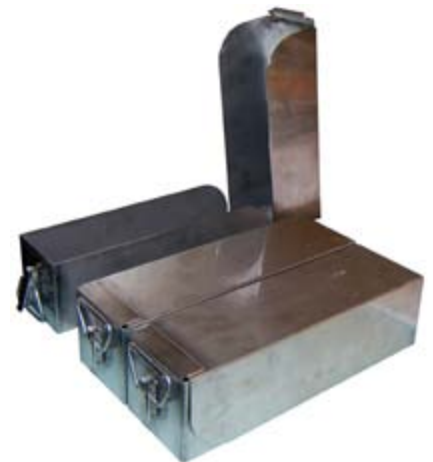
Modul de execuție:

Dispozitiv confecționat din material inoxidabil, care se poate deschide și închide. Precum se vede și în imagine, când este în stare deschisă, se poate determina tara dispozitivului. După ce se umple dispozitivul și închide capacul, acesta se poate fixa cu închizătoare clip.

Dimensiuni principale:

Lățimea: aprox. 110 mm
Lungimea: aprox. 360 mm
Înălțimea: aprox. 110 mm

Bineînțeles, în cazul în care se solicită, se confecționează și la alte dimensiuni!



Informații: ■ ing. Gizella Nemecek, ■ ROMANIA 410326 Oradea, Costache Negruzzi 10 Pb 26 ap. 2
T/S: 0359-411627, ■ M: 0749-159421, ■ e-mail: gizella.nemecek@f-enterprise.hu

FEKETE ENTERPRISE

foodindustrial equipment

2200 Monor, Bánffy Dezső u. 25. HUNGARY

mobil: +36-30-962 41 07, tel/fax: +36-29-414 829

internet: www.f-enterprise.hu, email: fesa1990@f-enterprise.hu